

Articulations **FORTE**

Articulations **FORTE** Complément alimentaire avec édulcorant 32 unidoses buvables de 15 ml Volume net : 480 ml

Articulations **FORTE** est une combinaison exclusive d'Organic Silicium Bio-activated, de Méthylsulfonylméthane, de Glucosamine et de Chondroïtine. Articulations **FORTE** est formulé à base d'ingrédients de haute qualité dosés de manière à permettre une prise en charge rapide.

LE SILICIUM : Présent dans différents tissus et organes de notre corps, le silicium est surtout l'un des constituants du tissu conjonctif (os, cartilage, parois vasculaires, tendons, muscles, ...), le tissu corporel le plus abondant et le plus répandu.

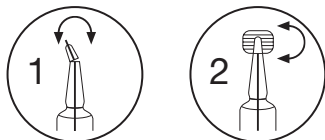
LE MSM : Le Méthylsulfonylméthane est une source naturelle de soufre organique. Dans notre organisme, le soufre est présent dans les liquides corporels et dans le tissu conjonctif.

LA GLUCOSAMINE : Sucre aminé formé dans le corps à partir de la glutamine, la glucosamine est le substrat préférentiel de la biosynthèse des chaînes de glycosaminoglycanes qui constituent une partie des protéoglycanes, substances fondamentales du cartilage des articulations.

LA CHONDROÏTINE : Glycosaminoglycane entrant dans la composition de la matrice du cartilage.

COMMENT PRENDRE Articulations **FORTE** ?

CONSEILS D'UTILISATION : Agiter avant emploi. Prendre 1 unidoses de 15ml matin, midi et soir avant le repas pendant 3 mois, renouvelable selon les besoins.



Ne pas excéder l'apport journalier recommandé. Les compléments alimentaires ne peuvent pas se substituer à un régime alimentaire varié et équilibré, ni à un mode de vie sain.

CONTRE-INDICATIONS : Ne pas utiliser pendant la grossesse et l'allaitement et chez les enfants de moins de 6 ans.

MODE D'ADMINISTRATION : Voie orale.

COMPOSITION

Ingrédients principaux	3 unidoses	Apports de référence
Silicium	30 mg	100 %*
MSM	1500 mg	100 %*
Glucosamine	1500 mg	100 %*
Chondroïtine	800 mg	100 %*
Zinc	1,55 mg	15,5 %
Cuivre	0,18 mg	18 %

* Il n'existe pas de recommandations officielles en U.E.; apport optimal estimé selon les références bibliographiques: Ciba Found Symp 1986 - Silicon as an essential trace element in animal nutrition/Biomed Papers (149) 2005 - The efficacy of glucosamine and chondroitin sulfate in the treatment of osteoarthritis: are these saccharides drugs or nutraceuticals?/Clin Drug Investig. 2004 - Randomised, Double-Blind, Parallel, Placebo-Controlled Study of Oral Glucosamine, Methylsulfonylmethane and their combination in osteoarthritis.

Ingrédients (par dose journalière de 45 ml):

Eau Purifiée, Acide Silicique (105mg) (monomère), Grande ortie (feuilles) - Urtica dioica (Silicium organique) (3,375mg), Methylsulfonylméthane (1500mg), D-Glucosamine Sulfate 2KCl (1500mg) (produit à base de **crustacés**), Sulfate de Chondroïtine (800mg) (à base de **poisson**), Gluconate de Zinc (10,8mg), Gluconate de Cuivre (1,296mg), Stabilisants : Xylitol, Acide Phosphorique, Gomme Guar, Gomme Xanthane ; Arômes, Emulsifiant : Gomme d'Acacia, Edulcorant : Sucralose.

La SOLUTION BUVABLE Articulations **FORTE** existe également en bouteilles de 500ml et 1L.

QUELS SONT LES EFFETS INDESIRABLES EVENTUELS ?

Aigreurs d'estomac qui peuvent être réduites en prenant le complément alimentaire avec un verre d'eau ou en mangeant.

Sensation d'inconfort au niveau de certaines articulations pendant les 1ers jours.

COMMENT CONSERVER LA SOLUTION BUVABLE Articulations **FORTE** UNIDOSSES ?

Ne pas dépasser la date de péremption mentionnée sur l'unidoses. Tenir hors de la portée des jeunes enfants.

Eviter tout contact prolongé avec le verre. Conserver dans un endroit sec et à température ambiante.

AVEC QUELS AUTRES PRODUITS PUIS-JE LE COMBINER ?

Il est conseillé de combiner la SOLUTION BUVABLE Articulations **FORTE** avec le GEL Articulations **FORTE**. Le gel aide à préserver le cartilage et à maintenir la souplesse des articulations.

Le GEL Articulations **FORTE**

Conseils d'utilisation : Appliquer une noisette de gel 2 à 3 fois par jour sur les zones concernées (articulations, dos, épaules, chevilles, ...).

Contre-indications : Ne pas utiliser pendant la grossesse et l'allaitement et chez les enfants de moins de 5 ans.

Ingrédients : Aqua, Monomethylsilanetriol, Methylsulfonylméthane, Isopropyl alcohol, Parfum, Capryloyl Glycine, Simmondsia Chinensis Seed Cera (Jojoba), Tromethamine, Benzyl salicylate, Polyacrylate crosspolymer-6, Benzyl alcohol, Hydroxyethyl Acrylate/Sodium Acryloyldimethyl Taurate Copolymer, Glucosamine HCL, Sodium Chondroitin Sulfate, Citrus Sinensis Peel Extract, Mentha Piperita Oil, Acacia Senegal Gum, Xanthan gum, Xylitylglucoside, Anhydroxylitol, Hydrolyzed Milk Protein, Xylitol, Polyacrylate-13, Polyisobutene, Polysorbate 20, Limonene.

Le GEL Articulations **FORTE** est disponible en tubes de 50ml et 100ml.

FABRICANT

DexSil Labs. sprl

Rue de Liège 2, B-6180 Courcelles, Belgique

www.dexsil.be

ORGANIC
SILICIUM
bio-activated

Distribution:

FRANCE: +33 (0)1 45 62 31 46

BELGIQUE: +32 (0)78 151 021

www.dexsil-pharma.com

www.bpluspharma.be

b+pharma

Gewrichten **FORTE**

Gewrichten FORTE Voedingssupplement met zoetstof 32 drinkbare unidoses van 15 ml Volume net : 480 ml

Gewrichten FORTE is de unieke combinatie van Organic Silicium Bio-activated, Methylsulfonylmethaan, Glucosamine en Chondroïtine. Gewrichten FORTE werd samengesteld uit bestanddelen van hoge kwaliteit en zo gedoseerd dat een snel effect mogelijk is.

SILICIUM: is aanwezig in de vele weefsels en organen van het lichaam maar vormt voornamelijk een belangrijke bouwsteen van het bindweefsel (in bot, kraakbeen, vaatwanden, pezen, spieren, ...), het meest voorkomende weefsel in het menselijk lichaam.

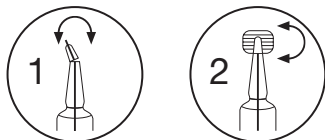
MSM: Methylsulfonylmethaan is een natuurlijke bron van organisch zwavel. In het lichaam is zwavel voornamelijk te vinden in lichaamsvocht en bindweefsel.

GLUCOSAMINE: is een stikstofhoudende suikerverbinding aangemaakt vanuit glutamine. Het is het belangrijkste substraat voor de biosynthese van glycosaminoglycaanketens welke deel uitmaken van de proteoglycanen, de belangrijkste substantie van het kraakbeen in onze gewrichten.

CHONDROÏTINE: is een glycosaminoglycaan belangrijk voor de vorming van de kraakbeenmatrix.

HOE Gewrichten FORTE GEBRUIKEN ?

GEBRUIKSADVIJS: Schudden voor gebruik. Neem 1 unidose van 15ml 's ochtends, 's middags en 's avonds vóór het eten gedurende 3 maanden, te herhalen indien nodig.



De aanbevolen dagelijkse hoeveelheid niet overschrijden. Voedingssupplementen kunnen geen gevarieerde en evenwichtige voeding vervangen noch een gezonde levensstijl.

CONTRA-INDICATIES: Niet gebruiken tijdens de zwangerschap, bij borstvoeding en bij kinderen onder de 6 jaar.

TOEDIENINGSWIJZE: Orale toediening.

SAMENSTELLING

Hoofdingrediënten	3 unidoses	Referentie-innames
Silicium	30 mg	100 %*
MSM	1500 mg	100 %*
Glucosamine	1500 mg	100 %*
Chondroïtine	800 mg	100 %*
Zink	1,55 mg	15,5 %
Koper	0,18 mg	18 %

* Er is geen officiële aanbeveling in E.U.; % van de optimale geschatte inname volgens volgende bibliografische referenties : Ciba Found Symp 1986 - Silicon as an essential trace element in animal nutrition/Biomed Papers (149) 2005 - The efficacy of glucosamine and chondroitin sulfate in the treatment of osteoarthritis: are these saccharides drugs or nutraceuticals?/Clin Drug Investig. 2004 - Randomised, Double-Blind, Parallel, Placebo-Controlled Study of Oral Glucosamine, Methylsulfonylmethane and their combination in osteoarthritis.

Ingrediënten (per dagelijkse hoeveelheid van 45ml):

Gezuiverd Water, Kiezelzuur (105mg) (monomeer), Grote brandnetel (bladeren) - Urtica dioica (Organisch silicium) (3,375mg), Methylsulfonylmethaan (1500mg), D-Glucosamine Sulfaat 2KCl (1500mg) (product op basis van **schaaldieren**), Chondroïtine Sulfaat (800mg) (product op basis van **vis**), Zinkgluconaat (10,8mg), Kopergluconaat (1,296mg), Stabilisatoren: Xylitol, Fosforzuur, Guargom, Xanthaangom; Aroma's, Emulgator: Acaciagom, Zoetstof: Sucralose.

Gewrichten FORTE DRINKBARE OPLOSSING is eveneens te verkrijgen in flessen van 500ml et 1L.

WAT ZIJN DE MOGELIJKE BIJWERKINGEN ?

Mogelijk maaglast of maagzuur ; dit kan verholpen worden door het voedingssupplement in te nemen bij het eten of met een glas water. Ongemak ter hoogte van bepaalde gewrichten tijdens de eerste dagen.

HOE Gewrichten FORTE DRINKBARE OPLOSSING IN UNIDOSES BEWAREN ?

De houdbaarheidsdatum aangegeven op de unidose niet overschrijden. Buiten het bereik van jonge kinderen bewaren. Langdurig contact met glas vermijden. Bewaar op een droge plaats op kamertemperatuur.

MET WELKE ANDERE PRODUCTEN KAN IK COMBINEREN ?

Het is aan te raden de Gewrichten FORTE DRINKBARE OPLOSSING te combineren met de Gewrichten FORTE GEL. De gel helpt bij het beschermen van het kraakbeen en het behouden van de flexibiliteit van de gewrichten.

GEL Gewrichten FORTE

Gebruiksadvies: Een kleine hoeveelheid gel 2 tot 3 maal per dag aanbrengen op gewenste zones (gewrichten, rug, schouders, enkels,...).

Contra-indicaties: Niet gebruiken tijdens zwangerschap en borstvoeding en bij kinderen onder de 5 jaar.

Ingrediënten: Aqua, Monomethylsilanetriol, Methylsulfonylmethane, Isopropyl alcohol, Parfum, Capryloyl Glycine, Simmondsia Chinensis Seed Cera (Jojoba), Tromethamine, Benzyl salicylate, Polyacrylate crosspolymer-6, Benzyl alcohol, Hydroxyethyl Acrylate/Sodium Acryloyldimethyl Taurate Copolymer, Glucosamine HCL, Sodium Chondroitin Sulfate, Citrus Sinensis Peel Extract, Mentha Piperita Oil, Acacia Senegal Gum, Xanthan gum, Xylitylglucoside, Anhydroxylitol, Hydrolyzed Milk Protein, Xylitol, Polyacrylate-13, Polyisobutene, Polysorbate 20, Limonene.

GEL Gewrichten FORTE bestaat in tubes van 50ml en 100ml.

FABRIKANT

DexSil Labs. sprl

Rue de Liège 2, B-6180 Courcelles, België

www.dexsil.be

ORGANIC
SILICIUM
bio-activated

Distributie:

FRANKRIJK: +33 (0)1 45 62 31 46

BELGIË: +32 (0)78 151 021

www.dexsil-pharma.com

www.bpluspharma.be

b+pharma